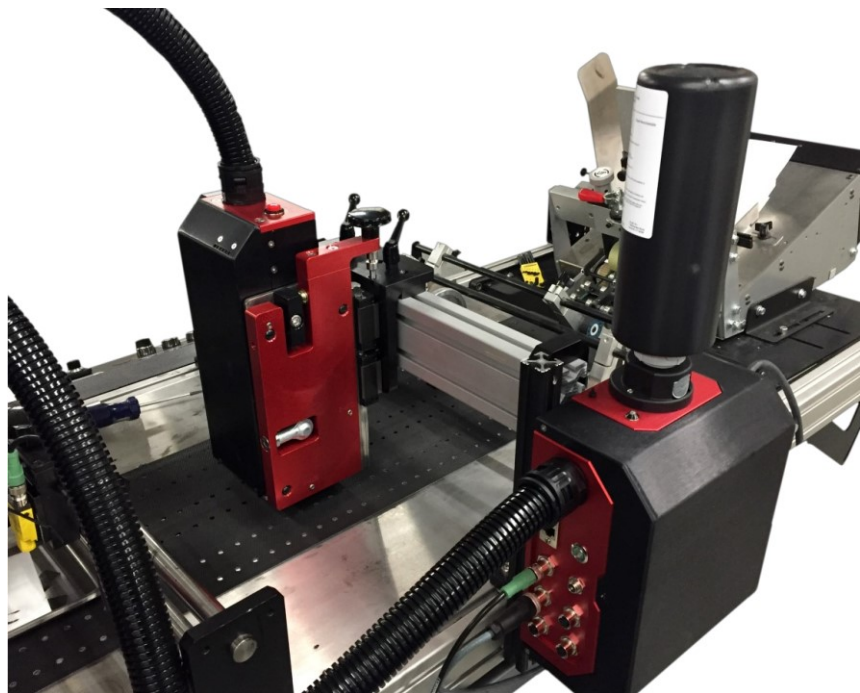
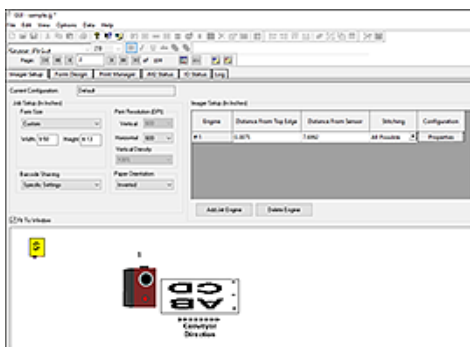


Jet-E DOD

UV Inkjet mit 600 DPI

54mm Druckbreite



Anwendung

- **Industrieller Druck**
- **Kodieren und Nummerieren**
- **Mailing und Adressieren**
- **Alternative zum Tampon-Druck**
- **Kunststoff, Holz, Folien**
- **Personalisierte Plastikkarten**



Jet-E DOD *UV-Inkjet Eindrücke auf Bauteile und Gehäuse*

Jet-E DOD - Übersicht

Das hochauflösende Jet-E DOD Drucksystem bietet eine vielseitige und kostengünstige Lösung für den variablen Daten- und Textdruck auf einer Reihe von beschichteten und unbeschichteten Substraten. Der Inkjet kann Adressen, Barcodes, 2D-Codes, QR-Codes, Nummerierungen, Logos und Grafiken drucken. Der Jet-E DOD eignet sich für Mailing- und Adressanwendungen, sowie für Etiketten, Tickets, Sicherheitskarten, Plastikkarten und Geschäftsformulare.

Die sehr kompakte Bauform und der modulare Aufbau des Jet-E DOD ermöglichen eine einfache und schnelle Integration in Produktionslinien, Verpackungsmaschinen, Versandlinien, Web-Finishing Anlagen und Kartenlinien. Die in der Druckkopfbaugruppe integrierte Druckerelektronik und das Tintenzufuhrsystem, sind für maximale Leistung und Verfügbarkeit ausgelegt.

Hohe Qualität

- voll integrierter Druckkopf, kompakte Basiseinheit mit Tintenversorgung
- DOD Inkjet-Technologie mit bis zu 600x600 DPI Auflösung
- Die Auflösung ist einstellbar und kann abhängig vom Druckjob ausgewählt werden

Einfache Handhabung

- Jet-E DOD ist in wenigen Minuten aufgestartet und druckbereit
- Intuitive Layout-Gestaltung durch WYSIWYG mit einfachster Bedienung
- Druckt variablen und fixen Text, Barcodes und 2D-Codes, Graphiken und Logos.
- Feste und variable Bitmaps können in fast jedem Format (JPG, BMP, etc.) verwendet werden

Anwendungen

- Integration in existierende Arbeitsumgebungen und Maschinentypen
- Industrieller Druck, Verpackungsmaschinen, Kartenpersonalisierung, Endlosverarbeitung Rolle zu Rolle
- Kunststoffe, Kartonagen, Folien, Holz, Papier

Technische Daten

- Tintentyp: UV-aushärtend
 - Tintenflascheninhalt: 1 Literflasche in der Basiseinheit, einfacher Wechsel
 - Vertikale Auflösung: 600 DPI
 - Horizontale Auflösung: 150 - 600 DPI
 - Tropfengrößen: monochromer Druck mit 7, 14 oder 24 pl
 - Druckhöhe: 54,1 mm (2,13")
 - Lineargeschwindigkeit: 137 m/min bei 600 DPI *)
274 m/min bei 300 DPI *)
356 m/min bei 150 DPI *)
 - Tintenschlauchlänge: 1,8 m
- *) theoretische Werte, die in der Praxis abweichen können

Jet-E DOD *digitale Alternative zum industriellen Tampondruck*

