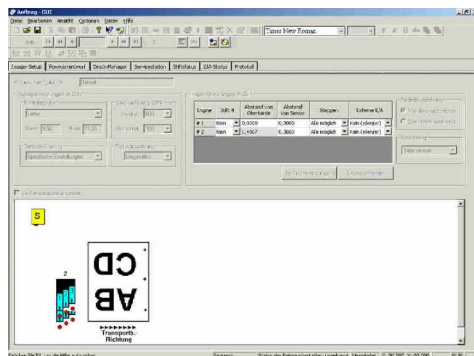




Systemlösungen von Solex für Druck, Grafik und Versand

## Jet-E HP

Inkjet mit Kartuschensystem  
Intuitive Bedienung  
600 dpi Auflösung



### Anwendung

- Adressierung
- Kodierung
- Endlosbeschriftung
- Mailing
- Variable Grafiken
- Verpackungsdruck



## Jet-E HP *variabler Druck für Ihre Anwendung*

### **Die Funktion**

Jet-E HP kombiniert die Vorteile von Thermo-Inkjets (basierend auf HP-Tinten-Kartuschen) mit einer auf die Adressierung im Lettershop zugeschnittenen Bedienung. Die graphische Benutzeroberfläche (GUI) unter Windows XP bietet alle Funktionen zur Gestaltung von Layouts und Bedienung des jet.engine Drucksystems.

### **Die Anwendung**

Jet-E HP überzeugt durch einfachste Integration in alle gängigen Papierweiterverarbeitungsmaschinen wie z.B.

- § Mailanganlagen
- § Falzmaschinen
- § Endlosverarbeitung
- § Kuvertiersysteme
- § Sammelhefter
- § Zeitungsadressierung

### **Beste Qualität**

- § Auflösung bis zu 600x600dpi,
- § Druckhöhe von 36mm (1,5")
- § Modulares Konzept für die Erweiterung auf bis zu 4 Druckmodule für die unkomplizierte Vergrößerung der Druckhöhe in Schritten von 36mm, z.B. 2 Druckköpfe mit 72mm (3"), 3 Druckköpfe mit 108mm (4,5"), usw.
- § Unterstützt unterschiedliche Tinten für viele spezielle

### **Einfache Handhabung**

- § Aufstarten in wenigen Minuten
- § Wechsel der Tintenkartusche ist in Sekunden erledigt. Mit jeder neuen Kartusche erhält das System automatisch einen neuen Druckkopf.
- § Intuitive Layouterstellung WYSIWYG
- § Einfaches Setup durch graphische Benutzeroberfläche des kompletten Inkjet-Systems
- § Variable Grafiken können zusätzlich durch variable Texte und variable Barcodes ergänzt werden

### **Technische Daten**

- § Länge des Kopfschlauches 1,2m
- § Maße des Druckkopfes (HxBxT) 122x130x90 mm
- § Vertikale Auflösung 600dpi
- § Horizontale Auflösung 150-600 dpi
- § Tinten-Versorgung 3 Kartuschen je 43ml Bulksystem (optional)

- § Tintentyp Wasser basierend, Schwarz und Color
- § Druckkopftyp DOD Thermo-Jet
- § Druckhöhe 36m je Druckmodul (3 Kartuschen)
- § Drucklänge wahlweise ohne Unterbrechung
- § Lineargeschwindigkeit bis zu 144 m/min (2,4 m/sec.)

